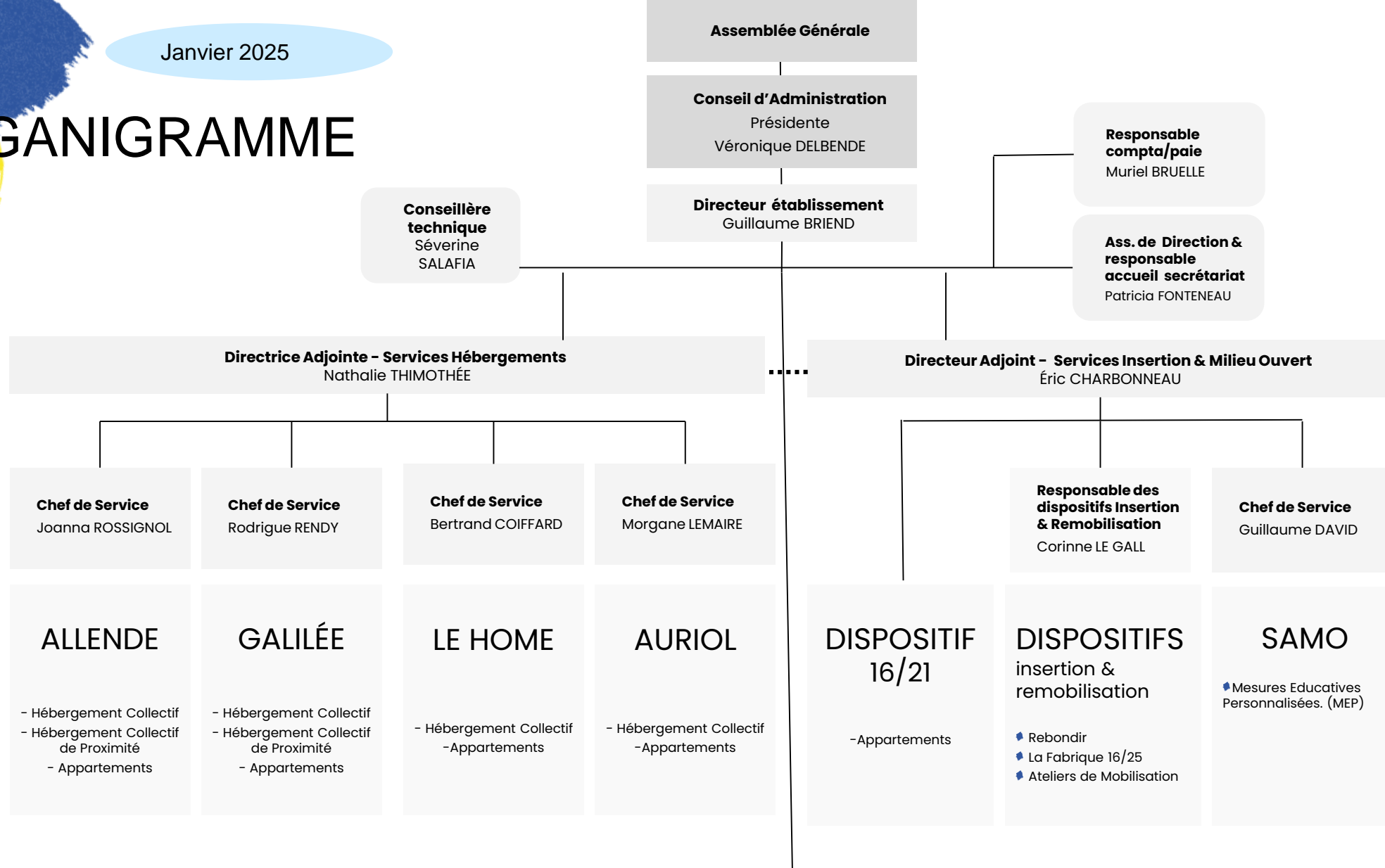


Janvier 2025

# ORGANIGRAMME



**Psychologues :** Matilde BERTHE Catherine BROSSARD Inès MILLEROT Frédéric LEDRANS Maryline PIRARD Rossella TRITTO

**Service Technique :** Responsable Emmanuelle POTET

# SERVICES

Janvier 2025

## CENTRE EDUCATIF TREMEAC

### HÉBERGEMENTS

### INSERTION & MILIEU OUVERT



**SERVICE ALLENDE**  
02.40.73.79.94

[Service.allende@centretremeac.fr](mailto:Service.allende@centretremeac.fr)

**SERVICE GALILEE**  
02.40.73.65.14

[Service.galilee@centretremeac.fr](mailto:Service.galilee@centretremeac.fr)

**SERVICE LEHOME**  
02.40.58.50.84

[Service.home@centretremeac.fr](mailto:Service.home@centretremeac.fr)

**SERVICE AURIOL**  
02.40.36.49.10

[Service.auriol@centretremeac.fr](mailto:Service.auriol@centretremeac.fr)

**SERVICE INSERTION & REMOBILISATION**  
02.40.69.83.71

**SERVICE  
D'ACCOMPAGNEMENT  
MILIEU OUVERT**  
[samo@centretremeac.fr](mailto:samo@centretremeac.fr)

**SERVICE  
ADMINISTRATIF**  
Accueil  
Secrétariat

COMPTA /RH

#### ▼ Hébergement Collectif

14 bd Allende  
44800 St Herblain  
**8 Filles/Garçons**  
11/18 ans

#### ▼ Petit Collectif de Proximité

30 rue Fougerat  
44100 Nantes  
**4 Garçons**  
16/21 ans

#### ▼ 3 Appartements

**3 Filles/Garçons**  
16/21 ans

#### ▼ Hébergement Collectif

17 rue du Capitaine David  
44100 Nantes  
**8 Filles/Garçons**  
11/18 ans

#### ▼ Petit Collectif de Proximité

19 rue du Capitaine David  
44100 Nantes  
**4 Filles**  
16/21 ans

#### ▼ 3 Appartements

**3 Filles/Garçons**  
16/21 ans

#### ▼ Hébergement Collectif

68 rue de la Montagne  
44000 Nantes  
**8 Filles/Garçons**  
11/18 ans

#### ▼ Appartements

**9 Filles/Garçons**  
16/21 ans

#### ▼ Hébergement Collectif

36 rue Vincent Auriol  
44800 Saint Herblain  
**8 Filles/Garçons**  
11/18 ans

#### ▼ Appartements

**9 Filles/Garçons**  
16/21 ans

**DISPOSITIF 16/21**  
02.40.73.79.94

[dispositif1621@centretremeac.fr](mailto:dispositif1621@centretremeac.fr)

▼ **Appartements**  
**12 Filles/Garçons**  
16/21 ans

#### 3 Dispositifs

##### ★ **REBONDIR**

16/25 ans  
[rebondir@centretremeac.fr](mailto:rebondir@centretremeac.fr)

##### ★ **LA FABRIQUE 16/25**

16/25 ans  
[lafabrique1625@centretremeac.fr](mailto:lafabrique1625@centretremeac.fr)

##### ★ **ATELIERS MOBILISATION**

11/18 ans

3 bd Léon Jouhaux  
44100 Nantes  
**207 Filles/Garçons**  
0/18 Ans  
Suivis dans leurs familles

##### ★ **MEP**

(Mesures éducatives  
personnalisées)

Maîtres de maison

Educateurs Ressources Mobilisation

SERVICE TECHNIQUE

